

HƯỚNG DẪN SỬ DỤNG

MÁY LỌC NƯỚC KAROFI

CÔNG NGHỆ **AiOTec**



Tổng đài **1900 6418**

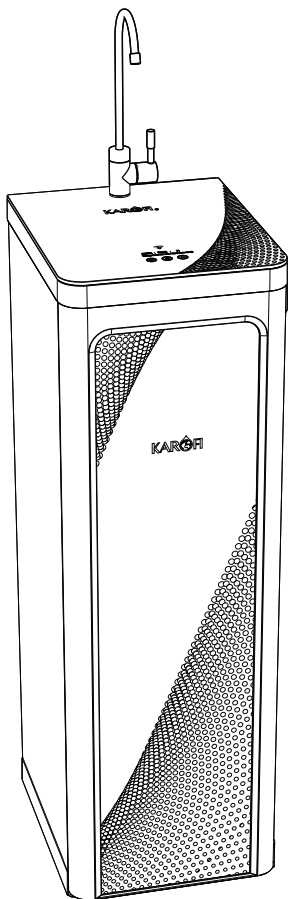
1

CẢNH BÁO AN TOÀN

- ▶ Chọn vị trí lắp đặt gần nguồn nước, nguồn điện và thuận tiện cho việc thoát nước thải.
- ▶ Nên chọn vị trí lắp đặt tránh tiếp xúc trực tiếp với ánh nắng mặt trời hoặc nơi có nhiệt độ cao.
- ▶ Chọn vị trí dễ dàng cho thao tác lắp đặt, bảo dưỡng, và thay thế lõi lọc.
- ▶ Nguồn nước cấp đầu vào: Nguồn nước cấp đầu vào cho hệ thống máy lọc nước phải đạt tiêu chuẩn QCVN02:2009/BYT.
- ▶ Không kết nối nguồn nước nóng với máy lọc nước RO.
- ▶ Sử dụng điện áp đúng theo thông số kỹ thuật của máy (220V/50Hz)
- ▶ Không sử dụng với các ổ điện không đảm bảo an toàn
- ▶ Không thao tác với phích cắm khi tay ướt
- ▶ Các sản phẩm lõi thay ra nên được xả đúng nơi quy định, thùng rác dành cho nhựa tái sinh.
- ▶ Máy cũ không sử dụng nên thu hồi tại shop để nhà máy thu hồi.

2

CẤU TẠO MÁY



Hệ thống lọc RO

LỖI SỐ 1: LỖI SMAX DUO 1 - VI LỌC

- ▶ Loại bỏ các chất cặn bã, chất bẩn, cát, sạn, bùn, tảo rêu và các chất rắn có kích thước trên 5 micron trong nguồn nước sử dụng
- ▶ Vật liệu: Polypropylene

LỖI SỐ 2: SMAX DUO 3 - POST CARBON

- ▶ Loại bỏ chất hữu cơ, chất tạo màu, mùi Clo khó chịu trong nước... đồng thời bảo vệ màng lọc RO khỏi các tác nhân Oxy hoá
- ▶ Vật liệu: Than hoạt tính

LỖI SỐ 3: SMAX DUO 3 - VI LỌC ĐA ĐIỂM

- ▶ Loại bỏ các chất cặn bã, chất bẩn, cát, sạn, bùn, tảo rêu và các chất rắn có kích thước trên 1 micron trong nguồn nước sử dụng
- ▶ Vật liệu: Polypropylene 1 micron

LỖI SỐ 4: MÀNG RO SMAX 100 GPD THAY NHANH

- ▶ Kích thước lỗ lọc 0.1 – 0.5 Nanomet, loại bỏ hầu hết các chất rắn, ion, vi khuẩn, virus, chất hữu cơ.....làm cho nước trở nên hoàn toàn tinh khiết
- ▶ Vật liệu: Màng mỏng TFC (thin film composite)

Các lõi lọc chức năng

LỖI SỐ 5: MINERAL

- ▶ Bổ sung khoáng chất cần thiết cho cơ thể
- ▶ Nâng cao pH, hỗ trợ trung hòa axit dư giúp cơ thể khỏe hơn
- ▶ Làm vị nước ngon hơn
- ▶ Vật liệu: Đá khoáng tự nhiên

LỖI SỐ 6: T33-GAC

- ▶ Than hoạt tính gáo dừa có tác dụng xử lý chất hữu cơ, màu, mùi
- ▶ Ổn định lại vị ngọt tự nhiên của nước, phù hợp với nhu cầu sử dụng của mọi người
- ▶ Vật liệu: Than hoạt tính gáo dừa

LỖI SỐ 7: FAR INFRARED

- ▶ Lõi chứa các hạt bóng gốm có khả năng hấp thụ năng lượng nhiệt bên ngoài để phát ra các tia hồng ngoại xa. Dưới tác dụng của tia hồng ngoại xa, nước sẽ được hoạt hóa dễ hấp thụ vào cơ thể
- ▶ Vật liệu: Hạt Bioceramic

LỖI SỐ 8: TOURMALINE

- ▶ Tạo ion âm có lợi cho cơ thể và hoạt hóa nước giúp cơ thể dễ dàng hấp thu
- ▶ Vật liệu: Hạt Tourmaline, BioCeramic

LỖI SỐ 9: HYDROGEN

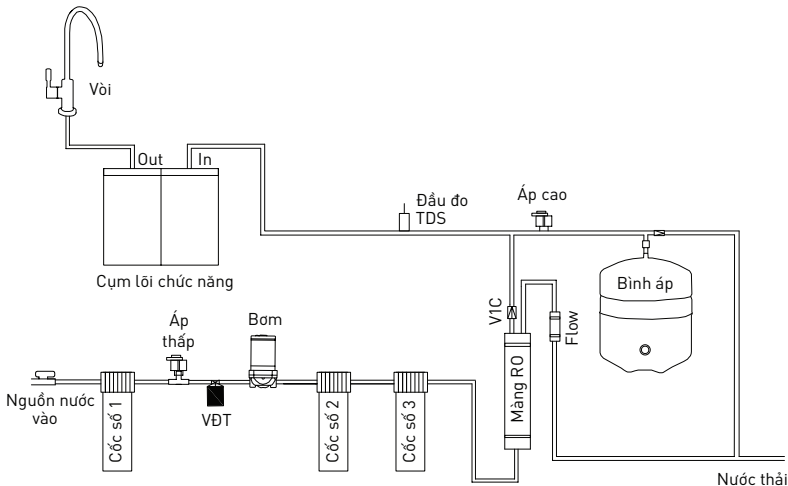
- ▶ Bổ sung Hydrogen hoạt hóa trong nước. Hỗ trợ làm giảm chất oxy hóa, loại bỏ các gốc tự do trong nước
- ▶ Vật liệu: Hạt Hydrogen, than hoạt tính gáo dừa

LỖI SỐ 10: LỖI NANO SILVER

- ▶ Tiêu diệt vi khuẩn, chống tái nhiễm khuẩn
- ▶ Ngăn chặn 100% vi khuẩn xâm nhập từ không khí
- ▶ Vật liệu: Vật liệu phủ nano bạc

3

SƠ ĐỒ ĐƯỜNG NƯỚC



4

THÔNG SỐ KỸ THUẬT

Sản phẩm	Máy lọc nước Aiotec
Xuất xứ	Việt Nam
Lưu lượng lọc	20 l/h
Màng lọc	RO 100 GPD nhập khẩu Mỹ
Hiệu suất lọc	60% (Điều kiện phòng Lab; 25°C, độ cứng <200)
Điện áp	220 V/50 Hz
Công suất điện	25 W
Vật liệu chế tạo	Thép, nhựa ABS, nhựa PE...
Áp suất tối thiểu, tối đa	3 /60 Psi
Khối lượng	21,5 kg

Lưu ý: Một số chi tiết kỹ thuật thay đổi mà không ảnh hưởng tới hiệu năng của sản phẩm có thể không được thông báo trước.

5

GIAO DIỆN HIỂN THỊ

TÍNH NĂNG THÔNG MINH

Cảnh báo trạng thái hoạt động của máy Đèn Led hiển thị Trạng thái	X
Cảnh báo thay lõi Đèn Led hiển thị Thời hạn lõi	X
Hiển thị chất lượng nước sau lọc Đèn Led hiển thị Độ tinh khiết	X

ĐÈN LED HIỂN THỊ



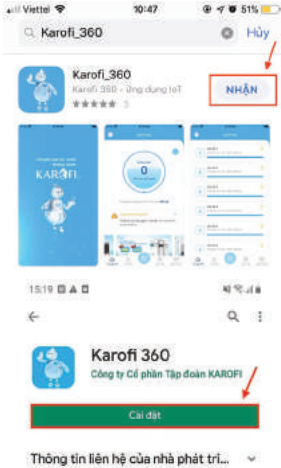
Trạng thái	<ul style="list-style-type: none"> ● Màu xanh - Máy hoạt động bình thường ● Màu vàng - Máy không kết nối Wifi Hoặc đang kết nối Bluetooth ● Màu đỏ - Nước cấp đầu vào yếu, lõi tắc bần...
Thời hạn lõi	<ul style="list-style-type: none"> ● Màu xanh - Lõi lọc chưa phải thay thế ● Màu vàng - Lõi lọc sắp phải thay thế ● Màu đỏ - Lõi lọc cần phải thay thế
Độ tinh khiết	<ul style="list-style-type: none"> ● Màu xanh lá - TDS < 50 ● Màu xanh dương - 50 < TDS < 100 ● Màu vàng - TDS > 100

THỜI GIAN HOẠT ĐỘNG CỦA CÁC LỖI LỌC HIỂN THỊ TRÊN ỨNG DỤNG KAROFI 360

Lỗi số 1	Lỗi số 2	Lỗi số 3	Lỗi số 4	Lỗi C
1200	1200	1200	3600	1200
12 tháng	12 tháng	12 tháng	36 tháng	12 tháng

Bước 1:

Tìm kiếm và tải về điện thoại ứng dụng Karofi 360 trên cửa hàng ứng dụng (CH Play, App Store...)

**Bước 2:**

Sau khi thực hiện tải thành công về máy thì thực hiện mở ứng dụng để sử dụng:

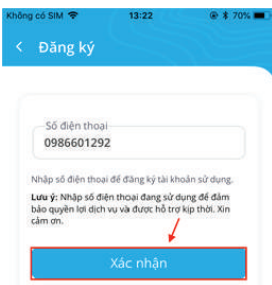
**Bước 3:**

Tại giao diện màn hình đăng nhập mặc định, tap vào “Đăng ký” để chuyển sang màn hình thực hiện đăng ký thông tin:

**Bước 4:**

Tại màn hình Đăng ký: người dùng nhập số điện thoại đang sử dụng và nhấn vào “Xác nhận” để nhận mã OTP xác nhận đăng ký và chuyển sang màn hình bổ sung thông tin mật khẩu.

(Trường hợp không nhận được mã OTP hoặc mã OTP hết hiệu lực thì người dùng có thể nhấn vào “Gửi lại” để lấy mã OTP mới).

**Bước 5:**

Sau khi nhận được mã OTP gửi về số điện thoại, người dùng thực hiện nhập các thông tin: Mật khẩu, Xác nhận mật khẩu, Mã OTP và nhấn vào “Đăng ký” để hoàn tất việc thực hiện đăng ký tài khoản.

**Bước 6:**

Thực hiện nhập đúng Số điện thoại, Mật khẩu đã được đăng ký tài khoản và nhấn vào “Đăng nhập”. Lúc này đã có thể dùng ứng dụng



Bước 1:

Tại màn hình Trang chủ, nhấn vào icon (+) để vào màn hình Kết nối thiết bị. Đèn Trạng thái hiện trên máy nháy là máy đang ở chế độ cài đặt. (Nếu máy ko ở chế độ cài đặt thì rút nguồn điện và cắm lại để máy tự động vào chế độ cài đặt)

**Bước 2:**

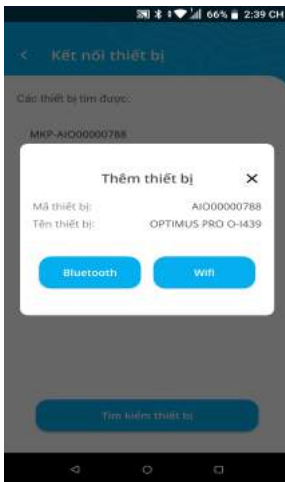
Tại màn hình Kết nối thiết bị, nhấn "Tìm kiếm thiết bị" để thực hiện tìm kiếm thiết bị để kết nối (Yêu cầu phải mở bluetooth để kết nối nên người dùng phải bật bluetooth trước khi thực hiện tìm kiếm thiết bị)

**Bước 3:**

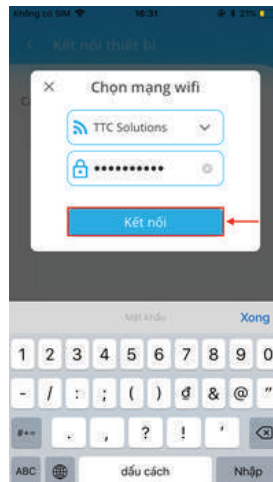
Bluetooth: Trong phạm vi 5m xung quanh máy, người dùng chọn thiết bị Bluetooth kết nối.
Wifi: Tại danh sách thiết bị tìm kiếm được, ta chọn 1 thiết bị để kết nối

**Bước 4:**

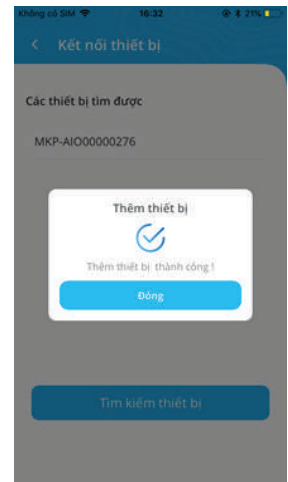
Nhấn loại kết nối để kết nối thiết bị

**Bước 5:**

Nhấn "Bluetooth" nếu sử dụng kết nối Bluetooth
Wifi: Thực hiện chọn wifi, nhập mật khẩu Wifi và nhấn "Kết nối" để hoàn tất việc kết nối thiết bị



Kết nối thiết bị thành công
Với kết nối Bluetooth: Lúc này đèn hiển thị Trạng thái vàng liên tục
Với kết nối wifi: Lúc này đèn Trạng thái trên thiết bị sẽ sáng xanh liên tục



* MÀN HÌNH TRANG CHỦ CHỮA THÔNG TIN TỔNG QUAN CỦA SẢN PHẨM, BAO GỒM:

- Trạng thái chất lượng nước (màu của trạng thái sẽ thay đổi thành xanh, cam và đỏ tương ứng với chất lượng nước hiện tại của thiết bị)
 - Thời gian sử dụng lõi còn lại (hiển thị thời gian của lõi có thời hạn sử dụng còn lại ngắn nhất)
 - Tình trạng máy: trạng thái hoạt động hiện tại của thiết bị
- Tên máy
Số lõi
Thời gian bảo hành
Trạng thái lõi của máy (Nếu có)

* MÀN HÌNH TRANG CHỦ



* MÀN HÌNH TRANG CHỦ



* MENU ĐIỀU KHIỂN

Trạng thái chất lượng nước của thiết bị

- Thiết bị có trạng thái chất lượng nước tốt
- Thiết bị có trạng thái chất lượng nước kém an toàn
- Thiết bị có trạng thái chất lượng nước không an toàn

Danh sách lõi của thiết bị :

- Không có kết nối mạng
- Chất lượng nước không an toàn
- Lõi hết thời gian sử dụng
- Mất nước đầu vào

THỜI GIAN HOẠT ĐỘNG CỦA CÁC LỖI LỌC HIỂN THỊ TRÊN ỨNG DỤNG KAROFI 360***

Lõi	1 (Lọc thô)	2 (Lọc thô)	3 (Lọc thô)	4 (Màng RO)	5 (Cụm chức năng)
Thời gian thay lõi (theo giờ sử dụng)	1200	1200	1200	3600	1200
Thời gian thay lõi (theo tháng sử dụng)	12 tháng	12 tháng	12 tháng	36 tháng	12 tháng

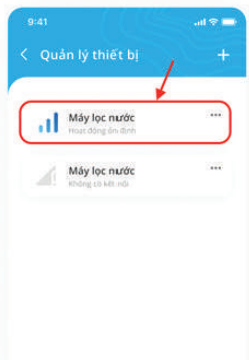
Xem danh sách thiết bị:

Tại màn hình Trang chủ, chọn thư mục “Thiết bị” để xem các thiết bị đã và đang được kết nối.



Xem danh sách thiết bị:

Tại màn hình Quản lý thiết bị, nhấn vào 1 thiết bị để chuyển sang màn hình xem thông tin chi tiết của từng lõi:
- Tên lõi
- Thời gian còn lại của lõi (thời gian sử dụng còn lại/tổng thời gian cho phép sử dụng)
- Icon reset thời gian sử dụng lõi

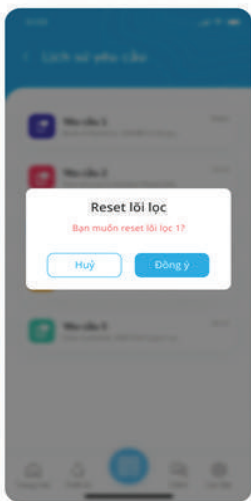


Reset lõi lọc:

Nhấn vào icon refresh bên cạnh lõi lọc nước muốn thực hiện reset. Khi bảng xác nhận hiển thị, nhấn “Đồng ý” để hoàn tất việc reset lõi lọc đã chọn, nhấn “Huỷ” để dừng việc reset lõi.



Chú ý: Chỉ Reset lõi lọc sau khi bạn đã thay lõi cũ bằng lõi mới



Kích hoạt bảo hành:

Từ màn hình Trang chủ, nhấn vào thư mục “Bảo hành” để vào màn hình Kích hoạt bảo hành



Bổ sung thông tin kích hoạt bảo hành:

- Các trường thông tin dấu * bắt buộc phải bổ sung đầy đủ
- Các thông tin “Họ tên”, “Số điện thoại”, “Email” sẽ được điền từ thông tin từ màn hình Thông tin tài khoản vào và bị khóa, không cho phép chỉnh sửa.
(Trường hợp người dùng chưa có thông tin “Họ tên”, “Email” thì ngay khi vào màn hình Kích hoạt bảo hành sẽ hiển thị lên thông báo yêu cầu người dùng phải cập nhật thông tin trước khi thực hiện kích hoạt bảo hành)
- Với trường thông tin “Mã bảo hành” người dùng có thể nhập tay hoặc scan QRCode bằng cách nhấn vào icon scan QRCode bên phải ô nhập dữ liệu.



Thực hiện kích hoạt bảo hành:

Sau khi thực hiện bổ sung đầy đủ, hợp lệ các thông tin bảo hành, người dùng nhấn vào "Kích hoạt bảo hành" để hoàn tất việc kích hoạt bảo hành cho thiết bị.



Chăm sóc khách hàng:

Tại màn hình Trang chủ, chọn thư mục "Yêu cầu" để vào màn hình liên hệ với bộ phận chăm sóc khách hàng



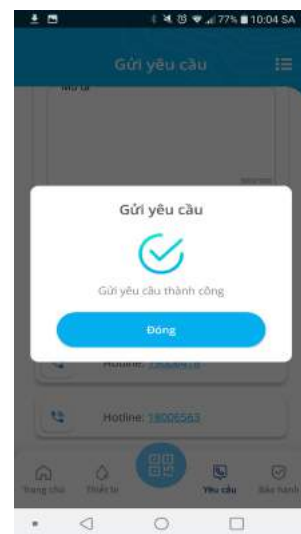
Tại màn hình "Gửi yêu cầu" ấn mục Yêu cầu để chọn loại yêu cầu



Thêm mô tả về lỗi đã chọn và ảnh máy lọc và nhấn nút gửi



Hoàn thành gửi yêu cầu tới chăm sóc khách hàng



CÔNG TY CỔ PHẦN TẬP ĐOÀN KAROFI

Địa chỉ: Tầng 8, Tòa nhà Hudland Tower, Lô A-CC7, KDVTH Linh Đàm, đường Nguyễn Hữu Thọ, phường Hoàng Liệt, quận Hoàng Mai, thành phố Hà Nội, Việt Nam

Điện thoại: (84 24) 3 540 9152 | Fax: (84 24) 3 540 9150

Website: www.karofi.com

Mọi sự cố vui lòng liên hệ: 1900 6418

KAROFI Group

KAROFI KOFIHome LIVOTEC

Sản phẩm thuộc Công ty cổ phần tập đoàn Karofi

